

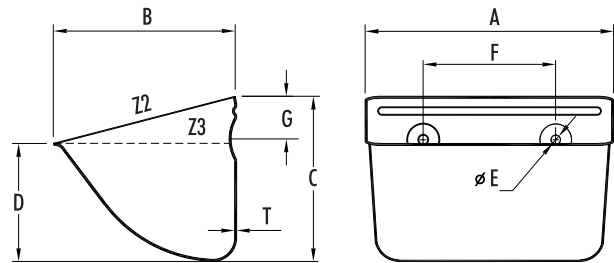
## CANGILÓN J

## FICHA TÉCNICA

### ACERO ESTAMPADO SIN SOLDADURA / ACERO INOXIDABLE

El cangilón J de acero y de acero inoxidable es de gran volumen, estilo CC-S, diseñado para el uso de materiales de flujo libre. Ideal para elevadores de media y alta velocidad.

- > Elevada capacidad: diseño sin alas, mejora el llenado y permite un espaciado menor en la banda.
- > Mayor resistencia y vida útil: construcción sólida sin soldaduras con esquinas redondeadas para mayor rigidez.
- > No hay puntos de soldadura que se puedan soltar ni romper.
- > Totalmente intercambiable con el cangilón CC-S.



1. Cereales / 2. Materiales pegajosos / 3. Industria ligera / 4. Granulados y productos agrícolas ligeros / 5. Cemento / 6. Industria pesada.

### CARACTERÍSTICAS

Modelo	A (mm)	B (mm)	C (mm)	D (mm)	T (mm)	Kg	Capacidad (litros)			Agujeros embutidos			Máx. Uds./m.	
							Z2 (total)	Z3+10%	Z3 (agua)	Nº	ØE (mm)	F (mm)		G (mm)
J64	161	110	100	71	1,2	0,45	1,00	0,85	0,77	Según especificaciones del cliente				8,75
J75	190	138	121	76	1,5	0,69	1,74	1,36	1,24					7,15
J85	213	141	121	83	1,5	0,82	2,10	1,78	1,62					7,15
J95	235	137	120	76	1,5	1,02	2,57	1,80	1,63					7,15
J96	235	160	150	92	2,0	1,46	3,26	2,48	2,25					6,00
J106	262	160	150	92	2,0	1,66	3,87	2,87	2,61					6,00
J116	287	163	154	95	2,0	1,85	4,08	3,24	2,95					6,00
J126	313	160	150	92	2,0	2,03	4,34	3,44	3,13					6,00
J117	290	191	171	107	2,0	2,10	5,74	4,40	4,00					5,25
J127	316	191	171	107	2,0	2,24	6,06	4,77	4,34					5,25
J147	367	191	171	107	2,0	2,49	7,34	5,46	4,96					5,25
J167	417	191	171	107	2,0	2,83	8,39	6,24	5,67					5,25
J148	362	210	203	121	2,0	2,89	9,00	7,00	6,36					4,60
J168	413	210	203	121	2,0	3,40	10,32	8,00	7,26					4,60